

# Tour des Dames 2026

*Rendre un tour accessible à toutes celles  
qui veulent se lancer dans une randonnée de plusieurs jours.*

## Minett Luxembourgeois

**Du samedi 23 mai 2026 (RDV à 10h00 sur place)  
au lundi 25 mai 2026 (dans l'après-midi)**

### Niveau de difficulté : 2

moyenne de 15 km/j - max 400D+/j - port du sac (3j)

**Prix** : 92€ par personne (sur base de 8 personnes)

Ce prix comprend :

- 2 nuitées (draps compris)  
en [logement insolite](#) + auberge de jeunesse : [Esch-sur-Alzette](#)
- le deuxième petit-déjeuner
- le deuxième repas de soir
- le troisième pique-nique
- le trajet en bus (gratuit au Luxembourg)  
soyez à l'heure !

Le prix ne comprend donc pas :

- les trajets (covoiturage fortement conseillé)
- le premier déjeuner<sup>1</sup>
- le premier repas du soir<sup>2</sup>
- les 2 premiers pique-nique<sup>3</sup>
- les boissons
- les collations
- le port du sac<sup>4</sup>
- les assurances

---

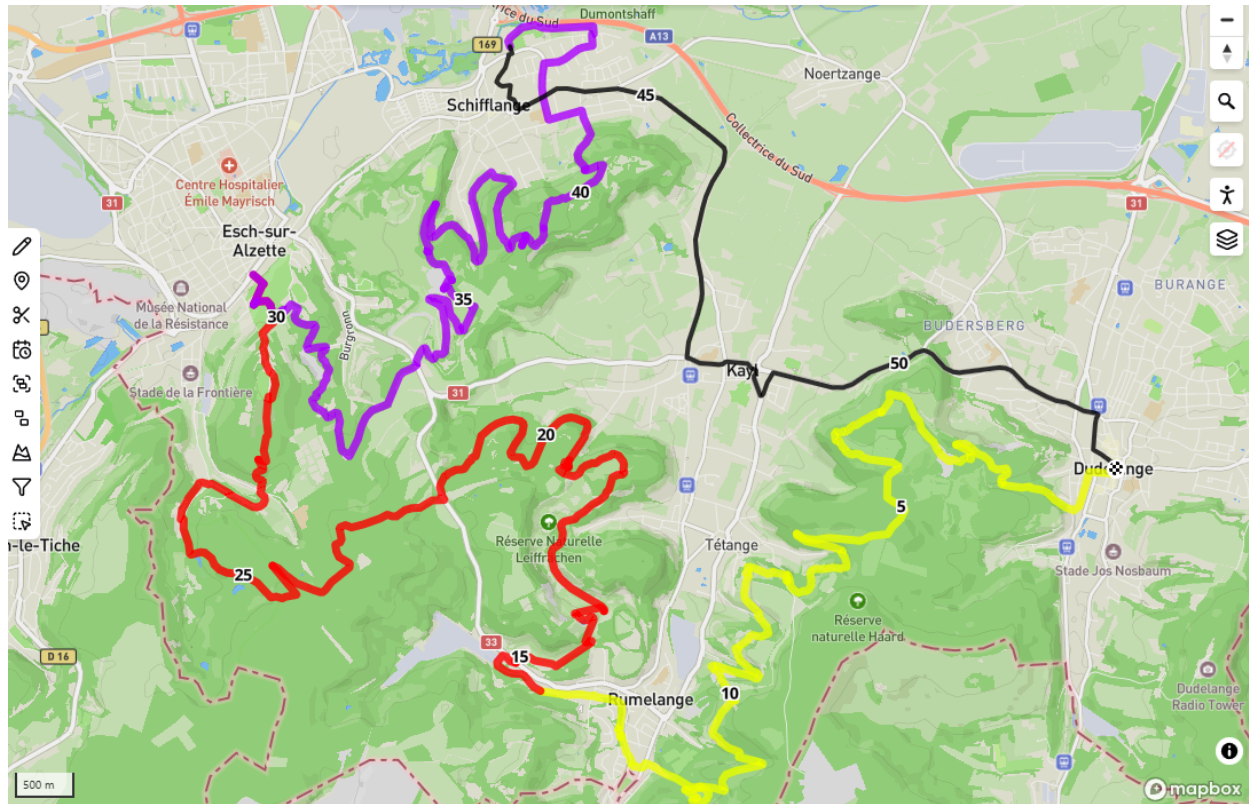
<sup>1</sup> Une boulangerie se trouve à 1km du logement. elle fournit également des sandwiches pour le pique-nique

<sup>2</sup> Pour le premier soir, de nombreux restaurants avec take-away ou livraison sont disponible à 1km du logement  
Pour le deuxième soir, j'ai inclus dans le prix le repas à l'auberge (17€/pers),  
mais on pourrait opter pour un restaurant en ville.

<sup>3</sup> Pour le premier midi, prévoyez-le **dans votre sac au départ**  
Pour le deuxième midi, voir le point 1  
Pour le troisième midi, l'auberge propose un repas à emporter que j'ai inclus dans le prix (8,5€/pers)

<sup>4</sup> Il existe un service de transport de bagages <https://www.movewecarry.lu/fr>.  
Cette possibilité serait à réserver par vous-même.

# Proposition de parcours (43 km de marche) - 5J



52.53 km

1169 m ↗ 1167 m ↘



Liaison en bus : Schiffflange - Dudelange - Tracé noir

Dudelange - Rumelange : 14km D+400      tracé jaune

Rumelange - Esch-sur-Alzette : 15km D+400      tracé rouge

Esch-sur-Alzette - Schiffflange : 14km D+300      tracé mauve